

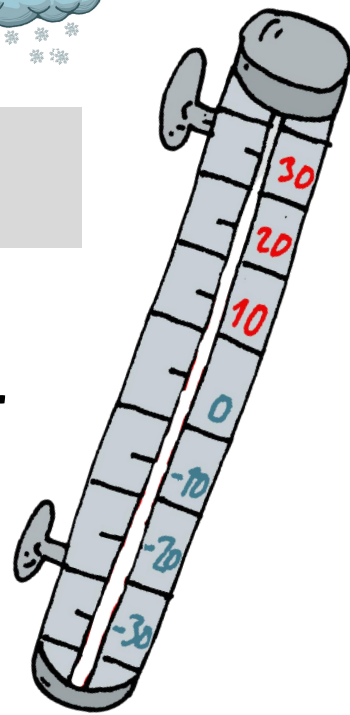
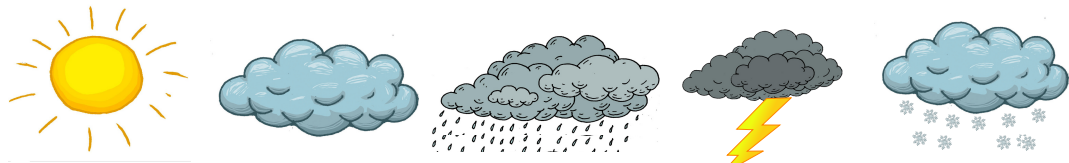
LEDOVÉ DOBRODRUŽSTVÍ SNĚŽNÉHO MUŽE!

určeno: pro děti 6 + s doprovodem
délka: cca 2 km (sjízdna pro terénní kočárky)
vybavení: tužka, vytištěný list, pytlík na odpadky

 **bonusový úkol**



1. TEPLOMĚŘ



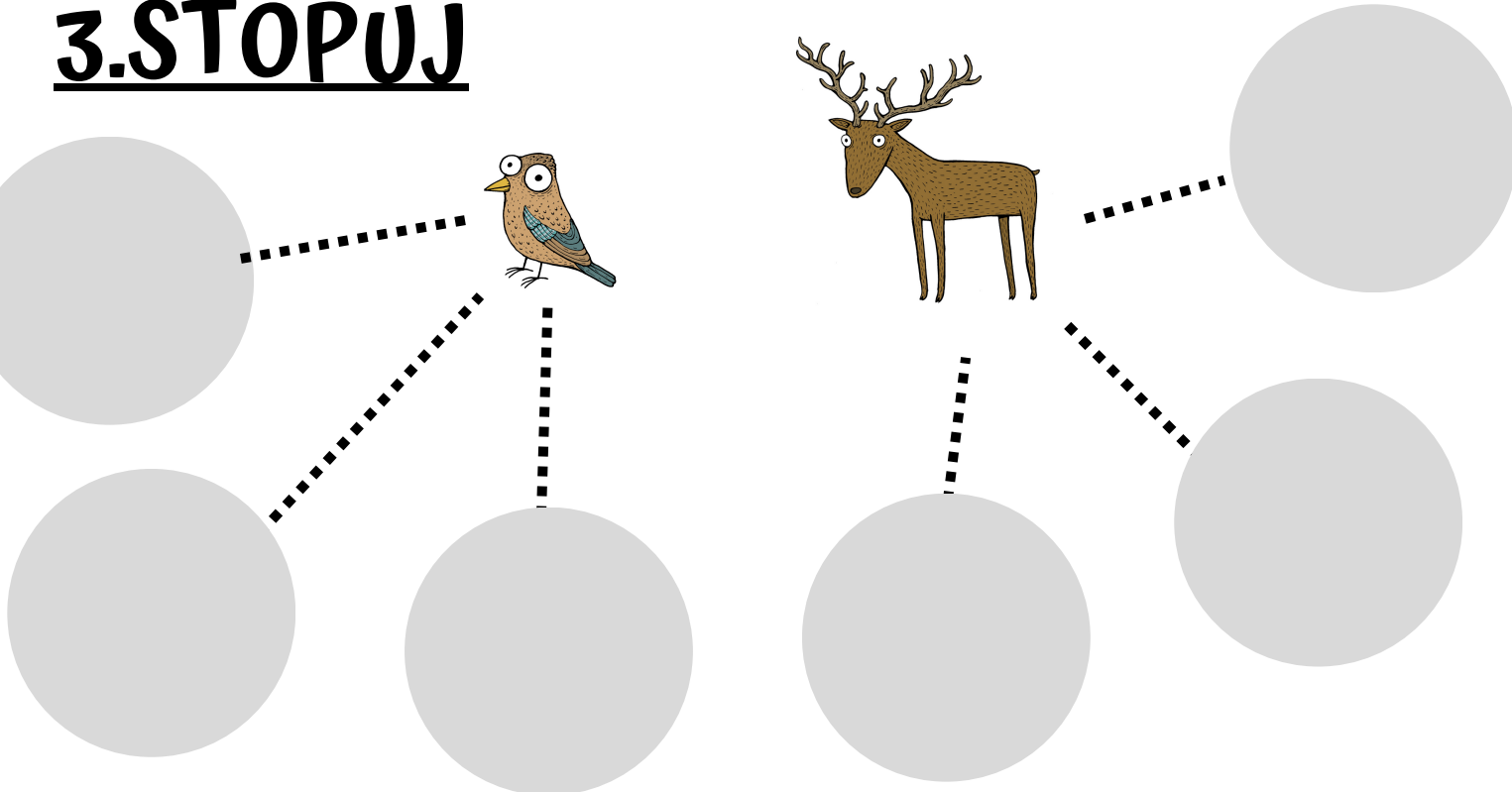
 Tipněte si, jaká je teplota (°C).

2. OD SEMÍNKY



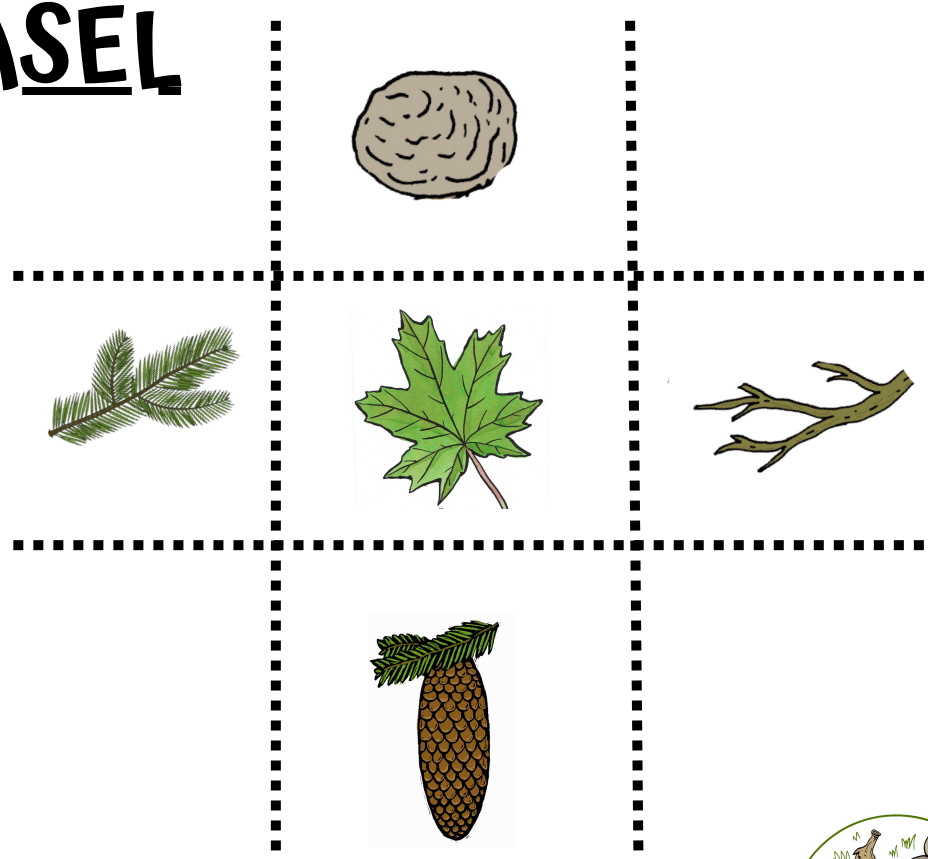
 Pokuste se najít semínko stromu. 

3. STOPUJ



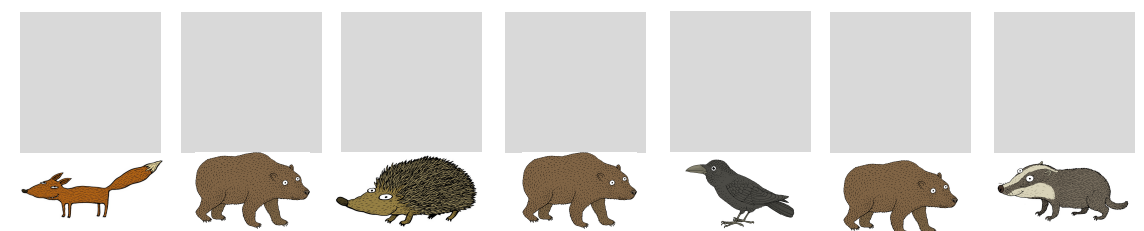
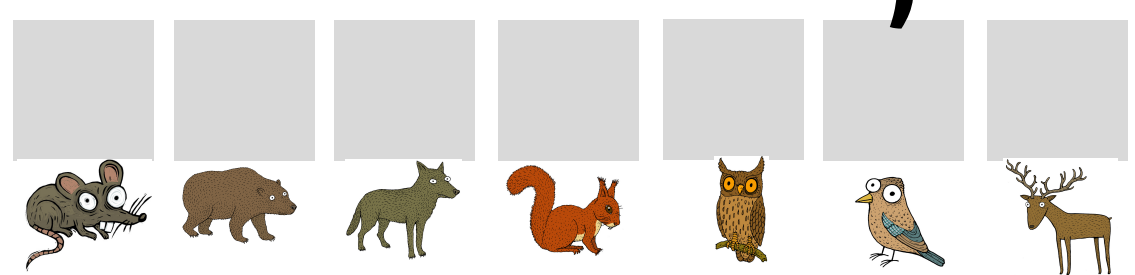
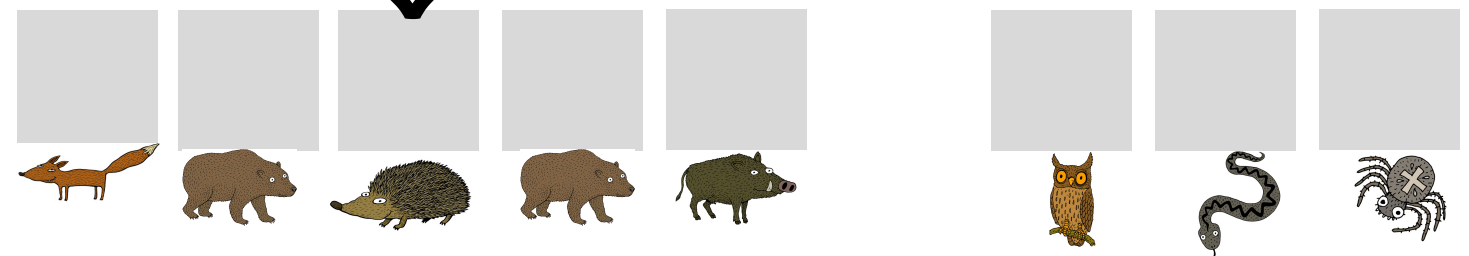
 Pokuste se najít jiné bytové znaky. 


4. (NE) NAŠEL



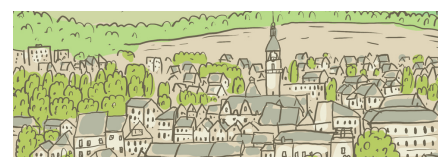
 Cestou posbírejte vše, co do lesa nepatří. 

5. ZIMNÍ (NE)SPÁČI



 Přemýšlejte, kde uvedená zvířata přezimují.
(nora, dutina stromu, skalní štěrbinu, hnízdo)

6. ORIENTAČNÍ (NE) SMYSL



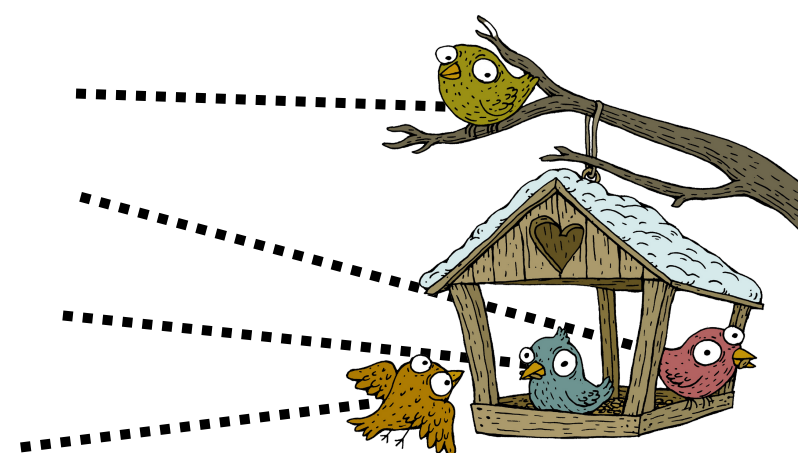
J

SV

 Z rozcestníku zjistěte nejdelší trasu modré značky.

7. PTAČÍ (NE) KRMENÍ

NE!



 Přečtěte si informační leták o lojových koulích.

8. DEJ "5"



.....